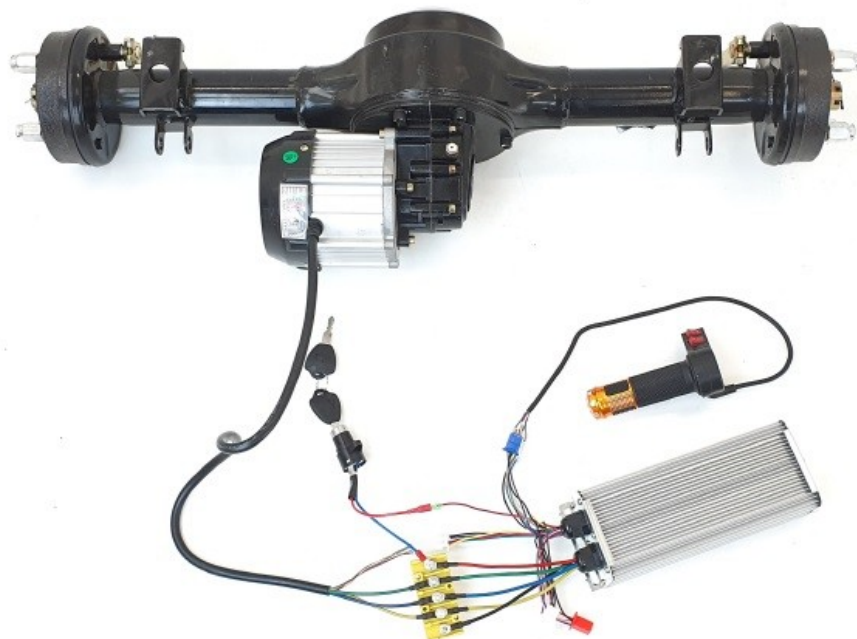
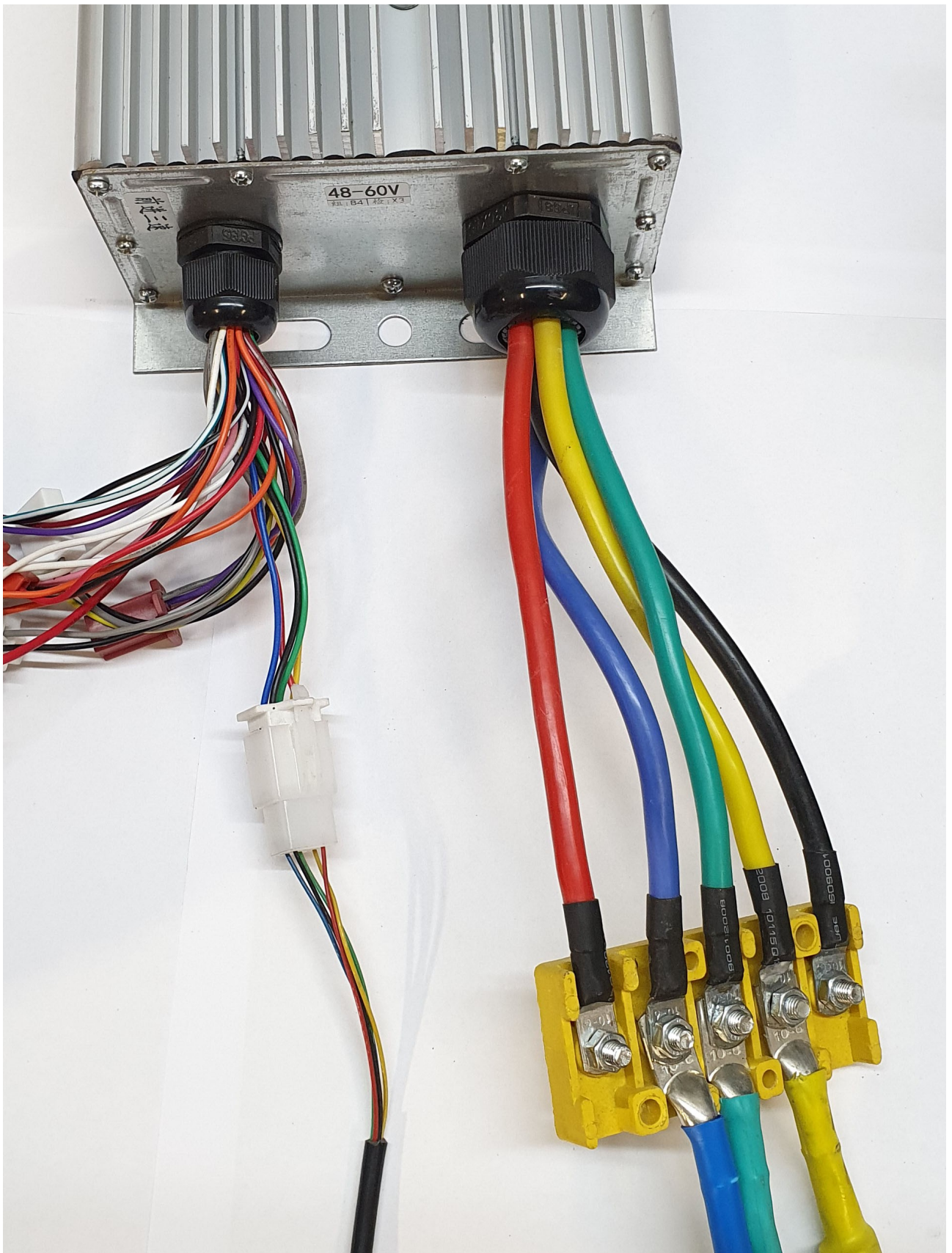


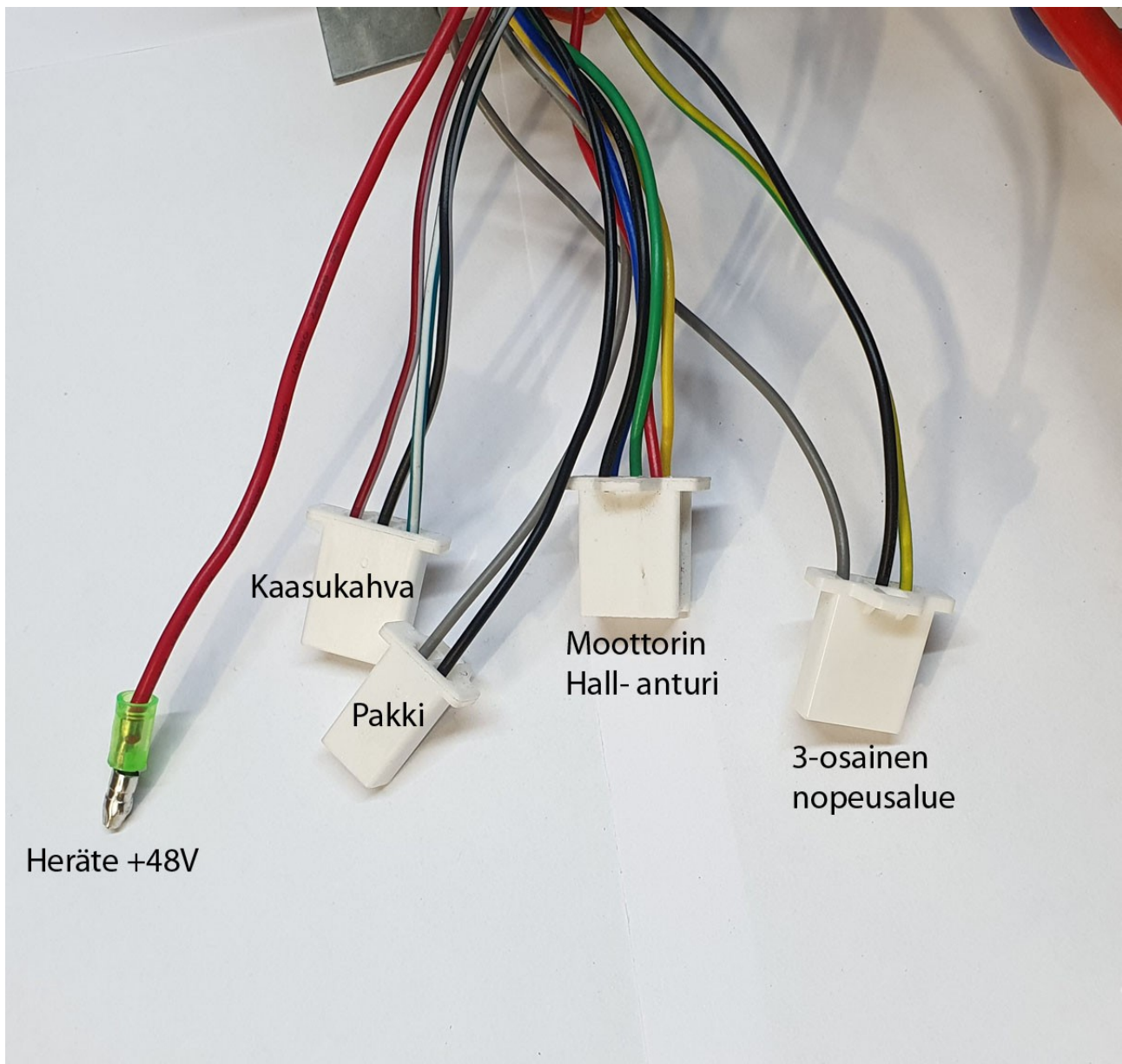
KytKentäohje 2000W-3000Wsähköiseen taka-akseliin. Akselin mukana ei toimiteta erillistä väli-johtosarjaa, joten kytkentä täytyy tehdä itse. Kuvissa näkyvät johdot tulee osien mukana. Pääasiassa vain kaasukahvan ja säätimen välille valmistetaan itse tietyn mittainen johtosarja.

Kaasukahvalle menee 8-johtoa mihin pitää vaihtaa itse liitin tai kytkeä juottamalla (suositellaan juotettuja liitoksia).

- 1.Kytke moottorista sekä säätimestä tulevat 3-vaihejohdinta kytkentärasiaan (sininen, vihreä ja keltainen)
  - 2.Kytke moottorista tuleva 5-napainen hal anturin liitin säätimen vastaavaan 5-napaiseen liittimeen.
  - 3.Kytke akuista 48V jännite virtajohdoilla sekä säätimen + punainen ja - musta virtajohto kytkentärimaan (kun virta kytketään johto räpsähtää selkeästi koska kondensaattorit täyttyvät).
  - 4.Kytke kaasukahvasta tulevat 3-johtoa säätimen 3-osaiseen liittimeen vihreä-> vihreä valkoiseen, musta-> musta-valkoiseen sekä punainen-> puna-valkoiseen.
  - 5.Kytke kaasukahvalta tulevat pakkikytkimen 2-keltaista johtoa säätimen 2-napaiseen liittimeen, harmaaseen ja mustaan johtoon.
  - 6.Kytke kaasukahvan 3 osainen nopeuden rajoitin, valkea - mustaan, sininen - violettiin ja ruskea – keltaiseen.
  - 7.Kytke säätimen yksittäiseen punaiseen (jossa liitin) johtoon 48V jännite esim. virtalukon kautta, tämä on heräte johto ja ellei tätä kytke niin säädin ei käynnisty.
  8. (Tämä koskee vain 48-60V säätimiä) Osa 48V säätimistä toimii myös 60V jännitteellä ja säätimen ohjaus on kytketty tehtaalla 60V järjestelmäksi.
- Irroita 2 pientä mustaa liitintä toisistaan, näin säätimestä tulee 48V versio. Nämä johdot on yleensä valkoisia.







Kuvassa tarvittavat liittimet / johdot jotta saadaan akselisto toimimaan.

1. Heräte virta punainen johto +48V
2. Kaasukahvalle viedään mustalla johdolla maadoitus sekä punaisella +5V jännite. Kaasukahvalta palautuu 1,5-4,5V jännite säätimelle, vihreää johtoa pitkin (riippuen kaasun asennosta.)
3. Kytkemällä pakin johdot yhteen on sähköinen pakki päällä, peruutus teho noin 30%
4. Moottorin hall anturi kytketään suoraan moottorin vastaavaav pistokkeeseen
5. Nopeusalue ilman kytkentää on puolinopeus. Musta ja harmaa kytkettynä yhteen on täysteho. Musta ja keltavihreä kytkettynä yhteen on minimiteho.