

LANGATON VALVONTAKAMERA WiFi

Pikaopas

*Lue käyttöohje huolellisesti ja kokonaan ennen laitteen käyttöä

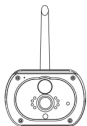
WiFi - Sisältö

Suomeksi

01-16

Pakkauksessa

Pakkauksen avaamisen jälkeen, tarkista että pakkauksesta löytyvät kaikki osat



Kamera



Jalusta

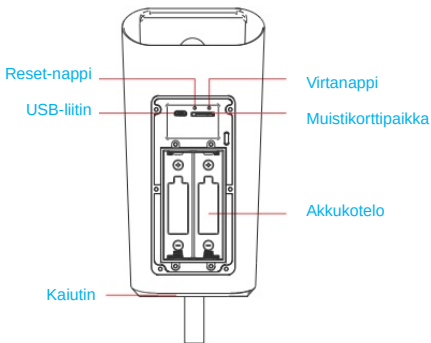


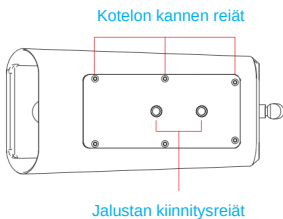
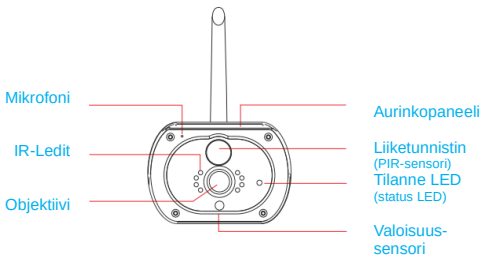
Ruuvit



Pikaopas

Kameran osat





Reset-nappi

Kun kamera on päällä, pidä pohjassa 5 sekuntia resetoitaksesi oletusasetukset

USB-liitin

Akkuja voidaan ladata myös USB-liittimen kautta. Kun usb kytketty, kamera menee päälle

Kaiutin

Kaiuttimesta kuuluu ohjeääniä sekä sen avulla voi keskustella kameran edessä olevan ihmisen kanssa

Virtanappi

Pidä pohjassa 3 sekuntia sammuttaaksesi, kuulet torven äänen. Nukkumatilassa paina lyhyesti 1 sek. ajan herättääksesi laite. Kun kameran sininen valo palaa, paina 1 sekunti lähettääksesi push-viestin älypuhelimeseen.

SD-korttipaikka

Kamera tukee 8,16 ja 32GB micro SD-muistikortteja. Nopeusluokka C10 ja nopeampi.

Akkukotelo

Voit asentaa 2kpl 18650 akkuja (Huomaa oikea napaisuus, miinus osoittaa taakse) Kamera ei tarvitse usb-johtoa toimiakseen, pelkät akut riittävät.

Mikrofoni

Tallentaa ympäristön ääntä, sekä mahdollistaa keskustelun

Infrapuna-LED:it

Vähäisessä valaistuksessa infrapunaledit tekevät kuvasta valoisamman

Objektiivi

Tallentaa kuvaa ja videoa

Aurinkopaneeli

Kiinteä aurinkopaneeli lataa akkuja aina kun mahdollista

Liiketunnistin (PIR)

Kun liiketunnistin tunnistaa liikettä, kamera aktivoituu ja lähettää ilmoituksen mobiiliapplikaatiolle

Tilanne LED

Kun sininen LED vilkkuu, laite on konfigurointitilassa;
Kun punainen LED palaa jatkuvasti; WIFI-yhteys on epäonnistunut;
Kun sininen LED palaa jatkuvasti, kamera on muodostanut yhteyden;
Kun sininen ja punainen palavat jatkuvasti yhtä aikaa, laite on yhteydessä WiFi:in;
Kun punainen ja sininen valo on pois päältä, laite on pois päältä tai valmiustilassa

Valoisuussensori

Tunnistaa ympäristön valaistusta. Kun se on alle 2 Lux, infrapunaledit menevät päälle.

Kotelon kannen reiät

Kiinnitä mukana tulleilla ruuveilla kansi paikoilleen.

Jalustan kiinnitysreiät

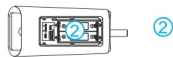
Kiinnitä seinäkiinnike / jalusta (Optionaalinen varuste)

Asennusohje

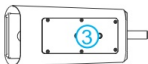
Asenna jalusta kuten kuvassa



Asenna mukana tulevilla ruuveilla jalusta seinään.



Kiinnitä antenni.
Asenna SD-muistikortti.
Asenna kaksi / neljä 18650-standardin mukaista akkua. (Kamera toimii myös yhdellä akulla. Ole tarkkaavainen oikean napaisuuden kanssa)



③

Laita kansi paikoilleen ja kiinnitä ruuvit. Varmista että kansi menee paikoilleen hyvin.



④

Kamera jalustan kanssa

Yhteys laitteeseen

Kiitos että valitsit tuotteemme. Aloita skannaamalla alla oleva QR-koodi asentaaksesi sovelluksen. Asennuksen jälkeen seuraa ohjeita lisätäksesi kameran.

1. Lataa mobiiliohjelma



iOS APP



Android APP

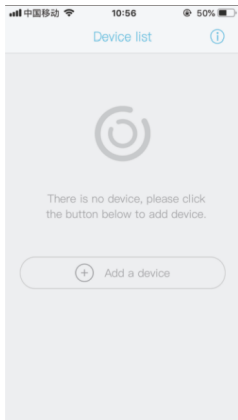
- 1) Skannaa QR-koodi ladataksesi ohjelma
- 2) Apple-laitteelle, hae "Ubell" App-storesta
- 3) Android-laitteelle, etsi "Ubell" Google Play:stä

2. Uuden laitteen lisääminen

Kun kameran virta kytketään, tulee ääni "Enter configuration status" (Ellei ole tässä tilassa, herätä laite) Pidä reset-nappia pohjassa 5 sekunnin ajan, vapauta se kun punainen valo sammuu. Laite käynnistyy uudelleen. Kun laite on konfigurointitilassa, varmista että älypuhelin on yhteydessä internettiin 4G/WiFi:n välityksellä. Avaa tämän jälkeen "UBell" sovellus.

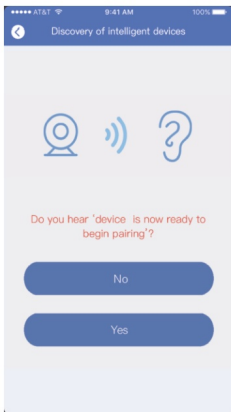
Klikkaa Add a device -nappia

Klikkaa **Setup device**



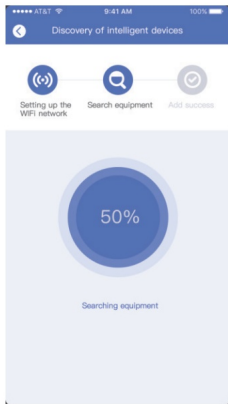
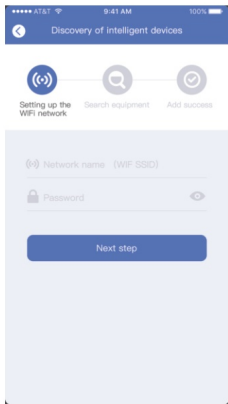
Ennen lisäämistä, varmista että laite on konfigurointitilassa. Kuulet äänen "The camera is now ready to begin pairing"
Varmista myös että puhelimen WiFi on päällä ja yhteydessä kotiverkkoon.

Jos et kuule tätä ääntä, paina ja pidä pohjassa Reset-nappia 5 sekunnin ajan ja odota kunnes LED sammuu, vapauta nappi. Laite resetoituu konfigurointitilaan ja kuulet äänen.



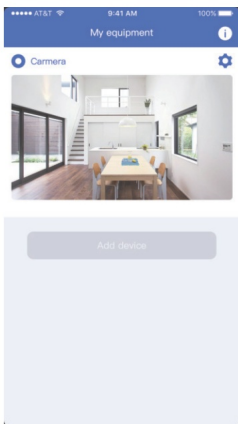
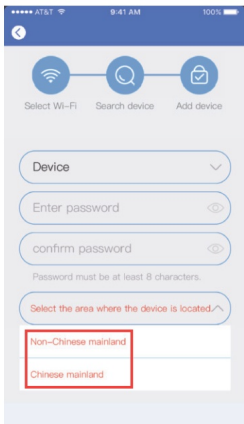
Ohjelma täydentää WiFi verkon nimen automaattisesti, anna verkon salasana ja klikkaa "Next". Jos olet käyttänyt wifiä jo aiemmin, salasanaa ei tarvitse syöttää toistamiseen.

Puhelin lähettää piippaavan äänen. Varmista että ympäristö on hiljainen ja että kamera on enintään 30 cm päästä puhelimesta. Odota että tieto siirtyy puhelimesta kameraan.



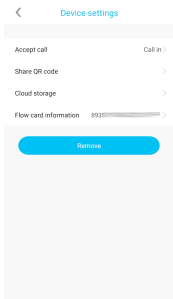
Laite on nyt yhdistetty verkkoon. Anna kameralle vielä haluamasi nimi sekä turvallinen salasana, vähintään 8-merkkiä pitkä (sisältäen isoja ja pieniä kirjaimia sekä numeroita)

Asennus on valmis. Laite lisätään automaattisesti omien laitteiden listaan. Onneksi olkoon! Laite on asennettu onnistuneesti



3. Ohjeet laitteen käyttöä varten

1) Laitteiden listassa, klikkaa asetus-kuvaketta oikeassa yläreunassa avataksesi laitteen asetukset.



Avaa asetukset päänäytöstä ja valitse notification.

Kun liiketunnistin aktivoituu saat sovellukseen hälytyksen.

Silence: ei hälytystä

Notification: viesti-ilmoitus

Call in: soittoaäni / saapuva puhelu-tyyppinen hälytys.

Jos olet jo asentanut kameran ja haluat jakaa sen perheenjäsenille tai ystäville, voit lähettää heille QR-koodin.

Delete device: Poistaa laitteen listasta, et saa enää hälytyksiä. Muut käyttäjät jotka saivat QR-koodin pystyvät yhä käyttämään kameraa.



Liiketunnistimen ohjeet

Kameran asetuksista löytyy myös liiketunnistimen herkkyyden säätö. Valitse PIR - asetusvalikosta.



Disabled

- Tässä asetuksessa PIR on sammutettu

Low

- Tässä asennossa jatkuva 7-sekunnin kehon läsnäolo aktivoi laitteen hälytyksen

Medium

- Tässä asennossa jatkuva 5-sekunnin kehon läsnäolo aktivoi laitteen hälytyksen

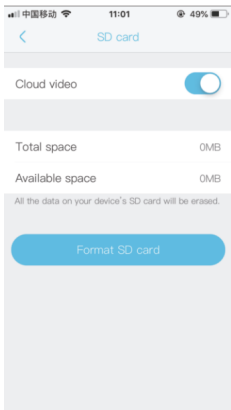
High

- Tässä asennossa jatkuva 1-sekunnin kehon läsnäolo aktivoi laitteen hälytyksen

Huom! Mikäli käytetään ympäristössä missä on paljon liikettä, Disabled tai Low -asetus on suositeltu jotta laite hälytää turhaan ja jotta akku kestäisi mahdollisimman pitkään.

Pilvitalennus

1). Asetuksista, valitse pilvipalvelu päälle, Cloud Storage



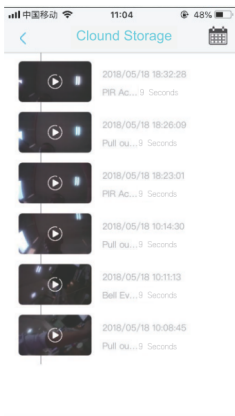
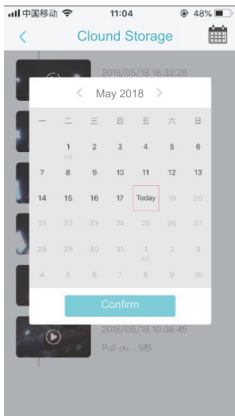
2) Esikatselun alareunasta "Switch" nappi panorama modessa muuttuu "Cloud Storage" -napiksi



3) Pilvipalvelun kuvaus: Kun laite on valmiustilassa ja PIR-sensori hälyttää, laite lähettää automaattisesti 8-sekunnin mittaisen videon pilveen. Jokainen laite voi tallentaa 20 tapahtumaa päivässä ja ylläpitää yhden viikon ilmaisen pilvitalennustilan.

4) Klikkaa kalenteri-ikonia oikeasta yläkulmasta ja valitse päivämäärä nähdäksesi kaikki pilvipalvelun tallenteet kyseiseltä päivältä

5) Klikkaa video-kuvaa katsoaksesi videon



4) Huom!

1) Tämä laite saa virtansa 18650-akusta. On odotettua että se kestää 6 kuukautta kun ladattu täyteen. Kun jännite tippuu liian pieneksi, sovelluksen akku-ikoni hälyttää. Lataa akut ajoissa kun näet tämän hälytyksen.

2) Asennuksen aikana, varmista että wifiyhteys toimii normaalisti ja varsinkin ulkona, tarkista että wifiyhteys on riittävän vahva. Mikäli wifiyhteys ei ole tarpeeksi vahva, on tarpeellista lisätä wifisignaalin toistinlaite voimistamaan signaalia.

3) Tämä laite on vähävirtainen älylaite joka on normaalisti valmiustilassa. Kamera menee päälle vasta aktivoituna. Tukee etäohjelmasta tehtyä aktivointia, PIR-liikesensorista aktivointia, virtanapista-aktivointia. Se menee takaisin horrostilaan automaattisesti 15 sekunnin kulutta hälytyksestä.

Tekniset tiedot

Piiri	Hisilicon
Objektiivi	Laajakulma (F1.6, 4mm, 78°)
Video	1920*1080/15fps
CMOS	Automaattinen valkotasapaino, Automaattinen tasonsäätö, Automaattinen vastavalon kompensointi
Käyttöjärjestelmä	Lite OS
Valmiustila-aika	18650 akuilla, valmiustilassa sitä voidaan käyttää 6 kk. Ulkoinen aurinkopaneeli jatkaa akun latausta
Päivä/Yö vaihto	Kaksois suodatin automaattinen vaihto
IR-etäisyys	850nm, 10 metriin saakka
Verkkokonfigurointi	Äänipulssikommunikointi
Liiketunnistus	PIR-sensorin hälytyksestä aktivointi

Ääni	Koodaus I/O	AAC& G.762 -38dB Miikrofoni 1*kaiutin sisäänrakennettu
------	----------------	--

Tallennus	Vaihtoehdot	Manuaalinen / Hälytys
Internet	WiFi	2.4 GHz
Hälytys	PIR-sensori	kyllä
Toiminnot	Adaptiivinen	kyllä
	Ääniyhteys	Reaaliaikainen keskustelu
	Panorama	Analoginen 3D & cruise
	Horrostila	15s, 30s, 60s, pois
	Äänipuhelu	kyllä
	Etäherätys	kyllä
	Pilvitalennus	kyllä
	Liiketunnistin	PIR
	APP	Ubell, ios 10.0 Android 5.0 ja uudempi
Muuta	Sähkönsyöttö	18650 Akut, Aurinkopaneeli ja USB-liitin
	Käyttölämpötila	-10 C ... +50 C
	Ilmankosteus	≤80% RH

Kysymyksiä ja vastauksia

K: Miksei kameraan saa yhteyttä?

- 1. Varmista että wifi toimii 2.4GHz protokollalla
- 2. Varmista että sininen valo vilkkuu
- 3. Tarkista käyttäjätunnus ja salana

K: Laite on online-tilassa, ja liikettä tapahtuu, mutta älypuhelin ei vastaanota hälytysviestiä

- Tarkista että Ubell-ohjelmalla on "automaattinen käynnistys" päällä, "ilmoitukset" sallittu, sekä akun optimointi sekä ohjelman sulkeminen kytketty pois päältä.
(Eri puhelinmalleissa saattaa olla erilaiset asetukset, tarkista puhelimesi ohjeista tarkemmin)

K: Minkälainen virtalähde on tuettu ?

- 1. Laite toimii jopa pelkästään yhdellä 18650 akulla
- 2. Ladata voi myös usb-johdolla. Kun usb on kytketty, laite on päällä jatkuvasti
- 3. Kiinteä aurinkopaneeli lataa akkuja

K: Tukeeko laite 3G:tä ?

- 3G ei ole tuettu, ainoastaan 4G-matkapuhelimet ovat tuettuna ja kamerassa ainoastaan WiFi-yhteys.

Toimintojen esittely



18650 akku kestää 6 kk valmiustilassa



HD-resoluutio ja laajakulmaobjektiivi



Älypuhelimella valmiustilasta aktivointi mahdollista



2.4GHz WiFi-yhteys



Selkeä kaksisuuntainen ääni



PIR-sensori. Kun joku liikkuu kameran havaintoalueella, matkapuhelin hälyttää välittömästi



Automaattinen päivä/yö tilan vaihto takaa parhaimman kuvanlaadun ja suojan perheellesi



Tukee pilvitallennustilaa



Kiinteästi asennettu lataava aurinkopaneeli

Huom! Pidätämme oikeudet muutoksiin.

Tuote on hävitettävä sähkö- ja elektroniikkaromun jätelainsäädännön mukaisesti.

Tuotteen takuu-aika on 12 kuukautta. Takuu alkaa ostopäivästä lukien. Maahantuoja vastaa epäkuntoon menneen laitteen tai osien korvaamisesta, materiaali- ja valmistusvikojen osalta, ainoastaan jos ne todetaan tarkastuksessa vialliseksi.

Ostajan tulee aina takuuvaatimuksen yhteydessä esittää kassakuitti, ostolasku, takuutodistus tai lähetyslista joista ilmenee ostopäivämäärä, paikka ja hinta. Tuote on palautettava täydellisenä, ilman että mitään osia on irrotettu, varustettuna selostuksella toimintahäiriöistä. Takuu ei sisällä: Kuljetus ja kuljetusvaurioita. Vahinkoja, jotka ovat aiheutuneet normaalista kulumisesta, väärästä käytöstä tai asiattomasta käsittelystä. Jos kone on avattu, osia vaihdettu, korjattu tai muutettu. Mitään välillisiä kustannuksia.