

DCL-VALAISINPISTORASIA | DCL-TAKUTTAG

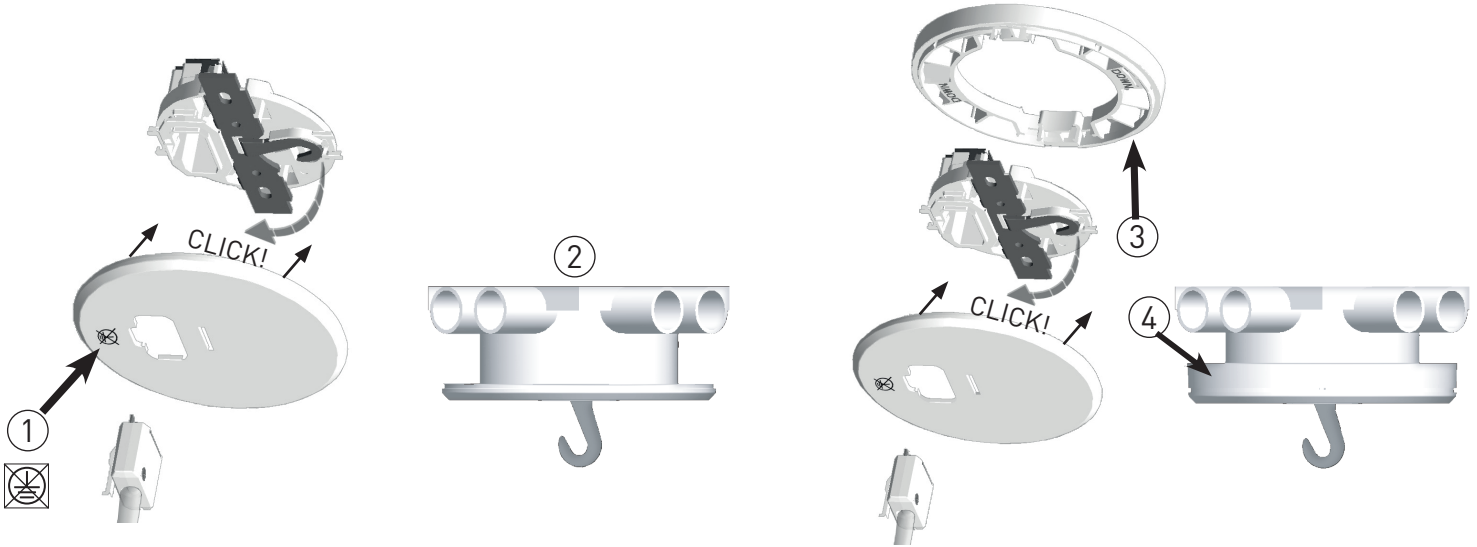
DCL VALGUSTIPESA | DCL CEILING OUTLET (device for connection of luminaries)

Valaisinpistorasian saa asentaa vain sähköalan ammattilainen. Käytä ainoastaan syöttöjännitettä ja taajuutta joka on merkitty. Kytke virta pois päältä ennen asennusta tai huoltoa. Tämä asennusohje on säilytettävä ja sen on oltava käytössä asennuksessa ja huollossa. Huolehdi osien asianmukaisesta kierrätyksestä. Käytöstä poistetut sähkö- ja elektroniikkalaitteet ovat SER-romua. Katso lähin kierrätyspiste: www.kierratys.info.

Vi rekommenderar att installationen görs av en behörig elektriker. Använd endast driftspänning och frekvens som är märkt på. Bryt stömmen före installation eller service. Denna monteringsanvisning bör sparas och finnas tillgänglig vid installation eller framtida service. Se till att delar återvinns tillbörligt. Kasserade elektriska och elektroniska produkter är el- och elektronikavfall. Återvinna produkten via deft nationella WEEE-samlingscentret.

Valgustipesa tohib paigaldada üksnes väljaõppinud elektrik. Kasuta ainult märgitud voolu pinget ja voolusagedust. Enne paigaldust ja hooldust lülita toide välja. See paigaldusjuhend tuleb alles hoida ning seda tuleb paigaldamisel ja hooldamisel järgida. Suunake valgusti osad eeskirjade kohaselt ringlusesse. Kasutusest kõrvaldatud elektri- ja elektroonikaseadmed on jäätmed, mis tuleb toimetada elektroonikaromu kogumispunkti.

Only a professional electrician is allowed to do the installation. Use only rated voltage and frequency as marked. Switch off the current before installation or service. This mounting instruction must be kept available during installation and for future maintenance. Handle the recycling of the components in the appropriate manner. Discarded electrical and electronic equipment is waste, that has to be recycled via the national WEEE collection center.



1. Jos valaisinpistorasiaan ei kytkeä suojamaadoitusta, on se merkittävä kanteen asianmukaisesti taralla.

1. Om jord inte ansluts till lamputtaget, bör detta markeras tydligt med en dekal. **OBS!** I Sverige så måste jorden anslutas. Enligt SS_EN 61995-1 och -2.

1. Kui valgustipesaga ei ühendata kaitsemaandust, tuleb see kaanele kleepsuga ära märkida (joonis 1).

1. The absence of connected earth must be notified properly. Attach the enclosed symbol sticker.

2. DCL-valaisinpistorasia voidaan asentaa suoraan kojerasiaan, jonka syvyys on vähintään 40 mm.

2. DCL Takuttag kan monteres direkt i takdosa som är 40 mm eller djupare.

2. DCL valgustipesa saab paigaldada otse seadmetoosi, mille sügavus on vähemalt 40 mm.

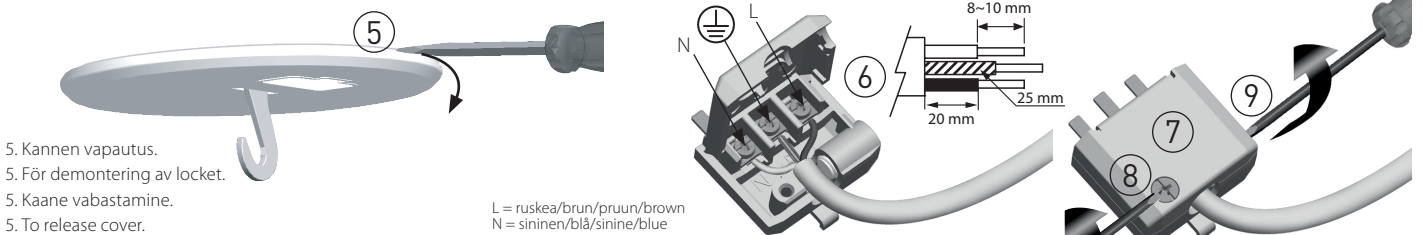
2. DCL Ceiling Outlets can be assembled directly in flush mounting boxes that are 40mm or deeper.

3.-4. Jos oppoasennettava kojerasia on matalampi kuin 40 mm, täytyy asentamiseen käyttää korotusrengasta, joka myydään erikseen.

3.-4. Vid takdosa grundare än 40 mm, rekommenderas förhöjnings ram. Beställs separat.

3.-4. Kui süvistatav seadmetoos on madalam kui 40 mm, tuleb paigaldamiseks kasutada kõrgendusringast, mis on müügil eraldi.

3.-4. If the flush mounting box is shallower than 40mm, a spacer ring must be used. This must be ordered separately.



5. Kannen vapautus.
5. För demontering av locket.
5. Kaane vabastamine.
5. To release cover.

L = ruskea/brun/pruun/brown
N = sininen/blå/sinine/blue

DCL-valaisinpistotulpan kytkeminen.

6. Kytke sähköjohto. HUOM! Suojamaadoitusjohto keskelle.
7.-8. Sulje kansi ja kiristä kannen kiinnitysruuvi.
9. Kiristä vedonpoistoruuvi sopivalla kiristysmomentilla.

Montering av DCL-lamppropp.

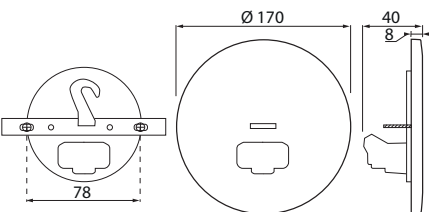
6. Skruva fast ledarna. OBS! Jorden i mitten.
7.-8. Stäng locket och skruva fast.
9. Skruva fast dragavlastningen.

Valgustipistiku ühendamine.

6. Ühenda toitejuhe. TÄHELEPANU! Maandusjuhe keskele.
7.-8. Sulge kaas ja keera kaane kinnituskruvi kinni.
9. Keera tõmbetõkiskruvi kinni õige pingutusmomentiga.

Connecting the DCL plug.

6. Connect electric wiring. NOTE! Earth in the middle.
7.-8. Close the cover and screw tight.
9. Tighten chord-anchor with correct torque pressure.



SNRO E-NR KOODI/KOD CODE

1113506 1891760 S1VRAE DCL LAMP SOCKET PLATE + PLUG RECESSED

VÄRI / FÄRG VÄRV / COLOR GTIN

valkoinen/vit valge/white 6435200253354