

# KÄYTTÖOHJE



MALLI SH-29

## OSAT

1. Kahva
2. Nopeuden säätönappi
3. Termostaatin säätönappi
4. Etukansi
5. Patterin säleet
6. Pyörät



Malli	Nimellisjännite ja taajuus	Wattiluku
	230V~50Hz	1500W
	230V~50Hz	2000W
	230V~50Hz	2500W

## ASENNUSOHJEET

Lämmitin on pakattu siten, että jalat ovat irrallaan muusta lämmittimen rungosta. Lämmittimen jalat tulee asentaa lämmittimeen ennen laitteen käyttöönottoa.

**Varoitus: Älä käytä laitetta ilman jalkoja. Käytä laitetta ainoastaan pystyasennossa. Näiden ohjeiden laiminlyönti voi johtaa vaarallisiin tilanteisiin.**

- Kuten kaikkien kannettavien lämmityslaitteiden kohdalla - tämä tuote sopii vain hyvin tuuletettuihin tiloihin ja satunnaisesti käytettäväksi.

## TURVALLISUUS

Kun käytetään sähkölaitetta, erityisiä turvallisuusohjeita tulee noudattaa. Tällaisia ohjeita ovat seuraavat ohjeet:

- Laitetta ei ole tarkoitettu sellaisten henkilöiden (mukaan lukien lapset) käyttöön, joiden fyysiset, sensoriset tai henkiset kyvyt ovat heikentyneet tai joilla ei ole kokemusta tai tietoa, ellei heitä ole valvottu tai opastettu laitteen käytöstä laitteen käytöstä vastaavan henkilön toimesta.
- Lapsia tulee valvoa, jotta he eivät pääse leikkimään laitteella.
- Lämmitin soveltuu käytettäväksi vaihtovirralla, jolla on sama jännite kuin laitteen tyyppikilvessä.
- Älä koskaan peitä lämmitintä, koska se voi johtaa tulipaloon.
- Älä jätä lämmitintä päälle, kun se jää valvomatta.
- Erityistä valvontaa vaaditaan, kun laitetta käytetään lasten tai vanhojen ihmisten läheisyydessä.
- Laitetta ei tule sijoittaa suoraan pistorasian alle.
- Älä vedä laitteen virtajohtoa mattojen tms. alta. Älä jätä virtajohtoa makaamaan paikkoihin, joissa siihen voi kompastua.
- Älä käytä laitetta, jos sen virtajohto on vaurioitunut. Valtuutetun huoltoliikkeen tulee vaihtaa vaurioitunut virtajohto.
- Vältä jatkojohdon käyttöä, sillä se kasvattaa ylikuumentumisriskiä.
- Käytä lämmitintä vain paikoissa, joissa on hyvä ilmanvaihto. Älä päästä esineitä laitteen ilma-aukkoihin. Ilma-aukkojen tukkeutuminen voi johtaa tulipaloon.
- Älä käytä lämmitintä pehmeillä pinnoilla, kuten esimerkiksi sängyssä. Käytä laitetta vain tasaisella, kuivalla ja kovalla pinnalla.
- Älä aseta tätä lämmitintä helposti syttyvien materiaalien tai aineiden läheisyyteen. Pidä kaikki esineet vähintään yhden metrein päässä laitteesta.
- Älä käytä laitetta koskaan helposti syttyvien aineiden, kuten bensiinin, maalin tms. helposti syttyvien aineiden lähellä.
- Älä käytä laitetta paikoissa, joissa se voi kastua, kuten esimerkiksi kylpyhuoneessa tai uima-altaalla.
- Tämä laite kuumenee käytön aikana. Älä koske laitteeseen sen ollessa kuuma paljain käsin välttääksesi palovammat. Kun sammutat laitteen, anna sen jäähtyä kokonaan ennen kuin kosket siihen.
- Varmista, että muita sähkölaitteita ei ole kytketty samaan sähköpiiriin tämän laitteen kanssa, jotta vältät mahdollisen ylikuormituksen.
- Tämä lämmitin on täytetty erityisellä öljyllä. Öljysäiliöön liittyvät korjaus- ja huoltotyöt tulee suorittaa vain ammattilaisen toimesta.

## KOKOAMINEN

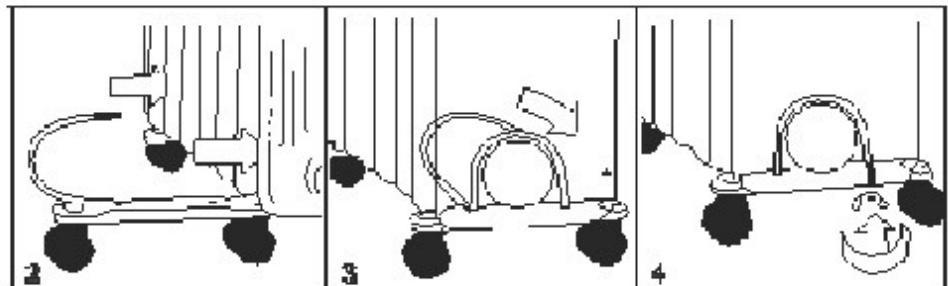
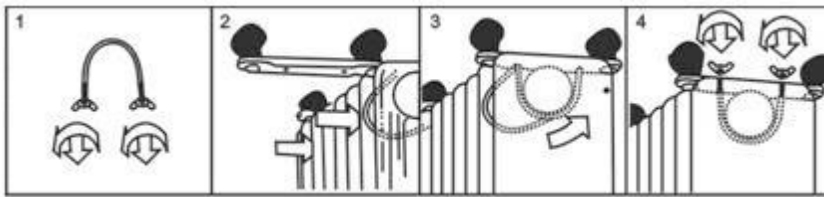
1. Aseta lämmittimen runko ylösalaisin naarmuuntumattomalle pinnalle varmistaen, että se on tukevasti paikallaan eikä kaadu.
2. Kierrä siipimutterit mukana toimitetusta U: n muotoisesta pultista irti ja kiinnitä U: n muotoinen pultti U: n suuntaiseen laippaan ensimmäisen ja toisen evän välillä (lähellä etukantta).
3. Kiinnitä pyörän kiinnityslevy lämmittimen runkoon asettamalla U-muotoisen pultin kierteiset päät pyörän kiinnityslevyn reikiin.
4. Kierrä siipimutterit takaisin U-muotoiseen pulttiin ja kiinnitä siipimutteri kunnolla.

**Huomaa: Älä ylikiristä, koska se voi vaurioittaa lämmittimen laippaa.**

5. Ruuvaa pallomutteri irti pyörästä, kohdistu akseli pyörän asennuslevyn reikään, aseta pallomutteri paikalleen ja ruuvaa se kiinni.

6. Asenna takapyörät toistamalla vaiheet 2,3,4 ja 5 lämmittimen takaosassa.

**Huomaa: Takapyörät on asennettava kahden pätevarren väliin.**



## KÄYTTÖOHJEET

1. Varmista ennen laitteen käyttöä, että se on tasaisella ja tukevalla alustalla. Vaurioita voi esiintyä mikäli laite ei ole pystyssä.

2. Aseta kaikki säätimet "OFF" asentoon ja kiinnitä virtajohto maadoitettuun pistorasiaan. Varmista, että johto on kiinnitetty tukevasti.

3. Käännä termostaatin säädinnappia MAX -asentoon ja säädä lämmitintä seuraavasti:

Kytke I päälle asettaaksesi matalan lämmöntuoton

Kytke II päälle asettaaksesi keskiverto lämmöntuoton

Kytke I ja II päälle samanaikaisesti asettaaksesi korkean lämmöntuoton.

4. Kun lämmitin saavuttaa halutun huonelämpötilan, käännä hitaasti termostaatin säätönappia vastapäivään ja merkkivalo sammuu. Termostaatti voidaan nyt jättää näin käymään. Kun huonelämpötila laskee alle asetetun lämpötilan, laite käynnistyy automaattisesti, kunnes se on jälleen saavuttanut halutun lämpötilan ja lopettaa taas lämmittämisen. Näin lämmitin säilyttää lämpötilan taloudellisella energiankulutuksella.

5. Jos haluat muuttaa asetettua lämpötilaa, voit kääntää säädintä myötäpäivään nostaaksesi lämpötilaa ja vastapäivään laskeaksesi sitä.

6. Tämä lämmitin on varusteltu ylikuumenemissuojalla, joka sammuttaa laitteen automaattisesti mikäli sitä uhkaa ylikuumeneminen.

7. Sammuttaaksesi laitteen täysin, käännä kaikki säätimet "OFF" asentoon ja irrota sitten virtajohto pistorasiasta.

## **PUHDISTUS JA HUOLTO**

1. Irrota aina laite virtalähteestä ja anna sen jäähtyä kokonaan ennen puhdistusta.

2. Pyyhi lämmitin pehmeällä ja kostealla (ei märällä) liinalla.

### **VAROITUS:**

**Älä upota laitetta veteen.**

**Älä käytä syövyttäviä tai hankaavia kemikaaleja tai puhdistusaineita.**

**Älä päästä laitteen sisäosia kastumaan, koska siitä voi seurata vaara.**

3. Kun varastoit laitteen, kerää virtajohto talteen ja vie laite säilytykseen kuivaan ja puhtaaseen paikkaan.

4. Mikäli laitteessa ilmenee vikatoimintoja tai vaurioita, älä yritä korjata laitetta itse. Tästä voi seurata tulipalo tai sähköisku.

## **TUOTTEEN HÄVITTÄMINEN**



Tämä merkintä osoittaa, että tätä tuotetta ei tule hävittää muiden talousjätteiden mukana. Estä hallitsemattomasta jätteenkäsittelystä ympäristölle tai ihmisten terveydelle aiheutuvat mahdolliset vahingot kierrättämällä tuote vastuullisesti.