

Riksan kasaus / käyttöönotto opas

Tämä ohje on suuntaa antava opas ajoneuvon kasaamiseen kuljetuspakkauksesta käyttökuntoon. Kasaamiseen on hyvä varata aikaa noin 2-3tuntia. Kasaaminen on helppoa asiantuntevan kaverin kanssa. Erikoisia toimenpiteitä kasaamisessa ei vaadita.



1. Ajoneuvo saapuu metallisella kuljetusalustalla, osittain kasattuna.



2. Pura pienet tarvikkeet. renkaat, akut, lokasuoja, latauslaite, peilit, mittaristo, etujarrun osat sekä kiinnitystarvikkeet pakkauksesta.

3. Täytä renkaat valmiiksi 2.2bar paineella.



4.Kiinnitä etulokasuojan roiskeläppä kahdella 6mm pultilla ja mutterilla.



5.Kiinnitä etulokasuoja neljällä 6mm pultilla etuiskunvaimentimiin.



6. Aseta etujarru paikalle etuvanteeseen, nosta etupyörä paikalle niin että jarrukilpi lukittuu iskunvaimentimen rajoittimeen.



7. Kiinnitä etupyörä pitkällä pyörän pultilla niin että jarrukilven puolelle tulee 20mm putkiholkki ja toiselle puolen 40mm putkiholkki.



8. Nosta istuin kotelo paikalle niin päin että istuin osa kääntyy avattaessa eteenpäin, kiinnitä kotelo pohjasta neljällä 10mm pultilla ja mutterilla.



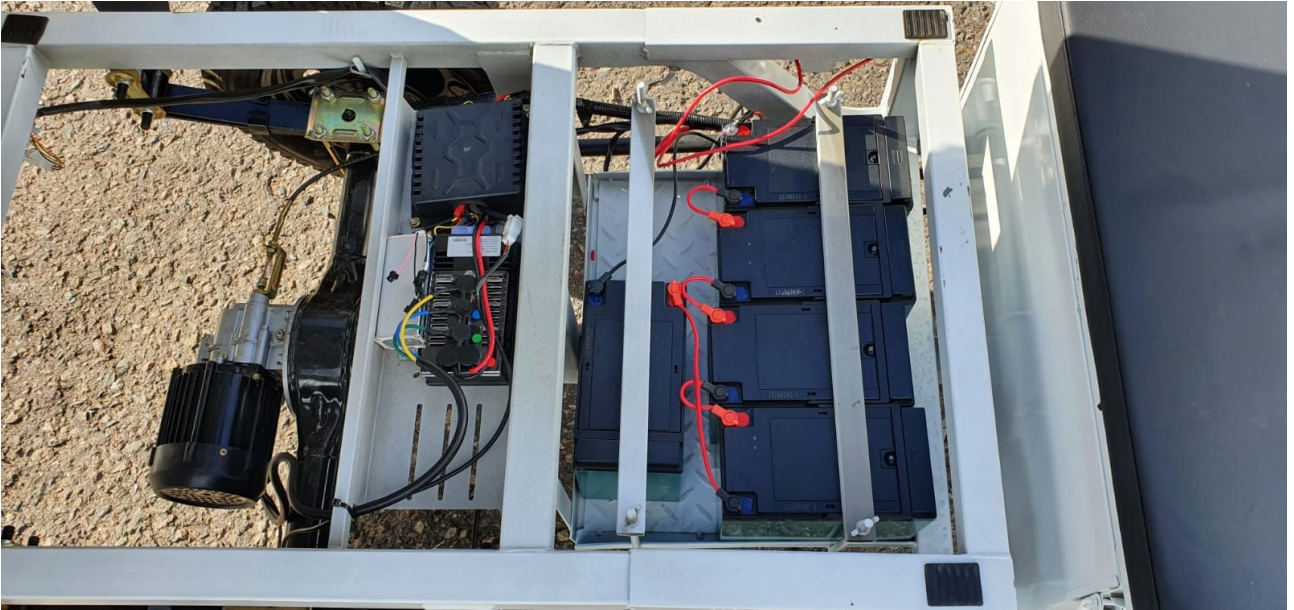
9. Pura lavalta laidat ja selkänoja pois.



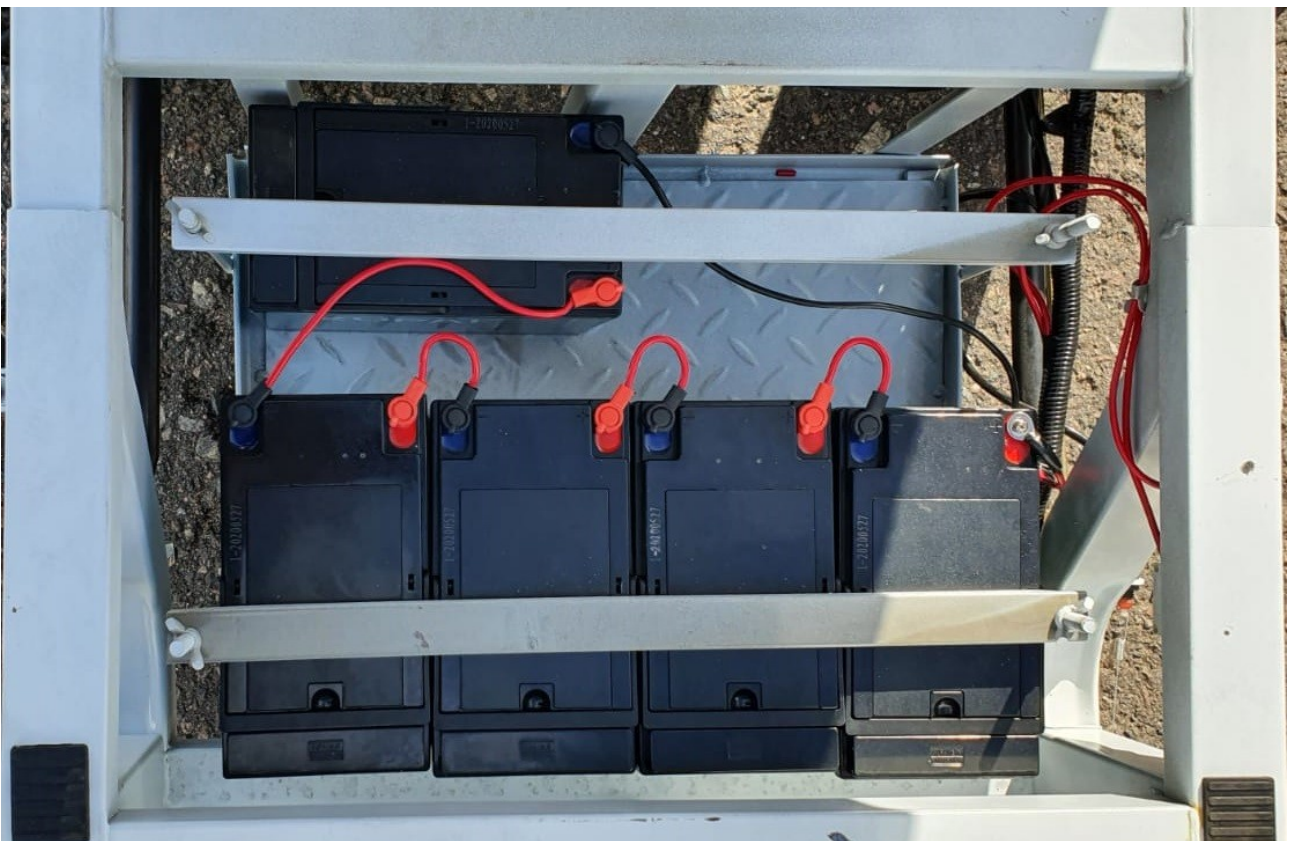
10.Kiinnitä takapyörät paikalle, sekä mustat koristesuojat.



11.Nosta lava yläasentoon.



12. Aseta akut niin että kotelon etuosaan 4kpl pitkittäin ja takaosaan 1kpl poikittain, lukitse akut metallitangoilla käyttäen siipimuttereita.



13. kytke akkujen liitosjohdot kuvan osoittamalla tavalla (sarjaan kytkentä niin että akusto muodostaa 60V jännitteen).



14.Kiinnitä selkänöja 10mm pulteilla ja muttereilla.



15.Kiinnitä lavan laidat käyttäen lukitustappeja.



16. Kiinnitä mittaristo kahdella 6mm pultilla, sekä kytke valmiit mittariston liittimet paikalle. (tämä vain malleissa missä mittari toimitetaan kuljetuksen takia irtallaan).





17. Tarkista etu sekä takajarrujen toiminta ja säädä riittävä kireys.



18.Kytke istuin koteloon akustolta tuleva latausjohto. (latausjohdolle on rungon alapuolella metalliset klemmarit)

19.Kiinnitä taustapeilit

20.Lataa akusto täyteen, latauslaitteen vihreä led syttyy kun akusto on täysi.

21.Tarkista laitteen normaali toiminta.